
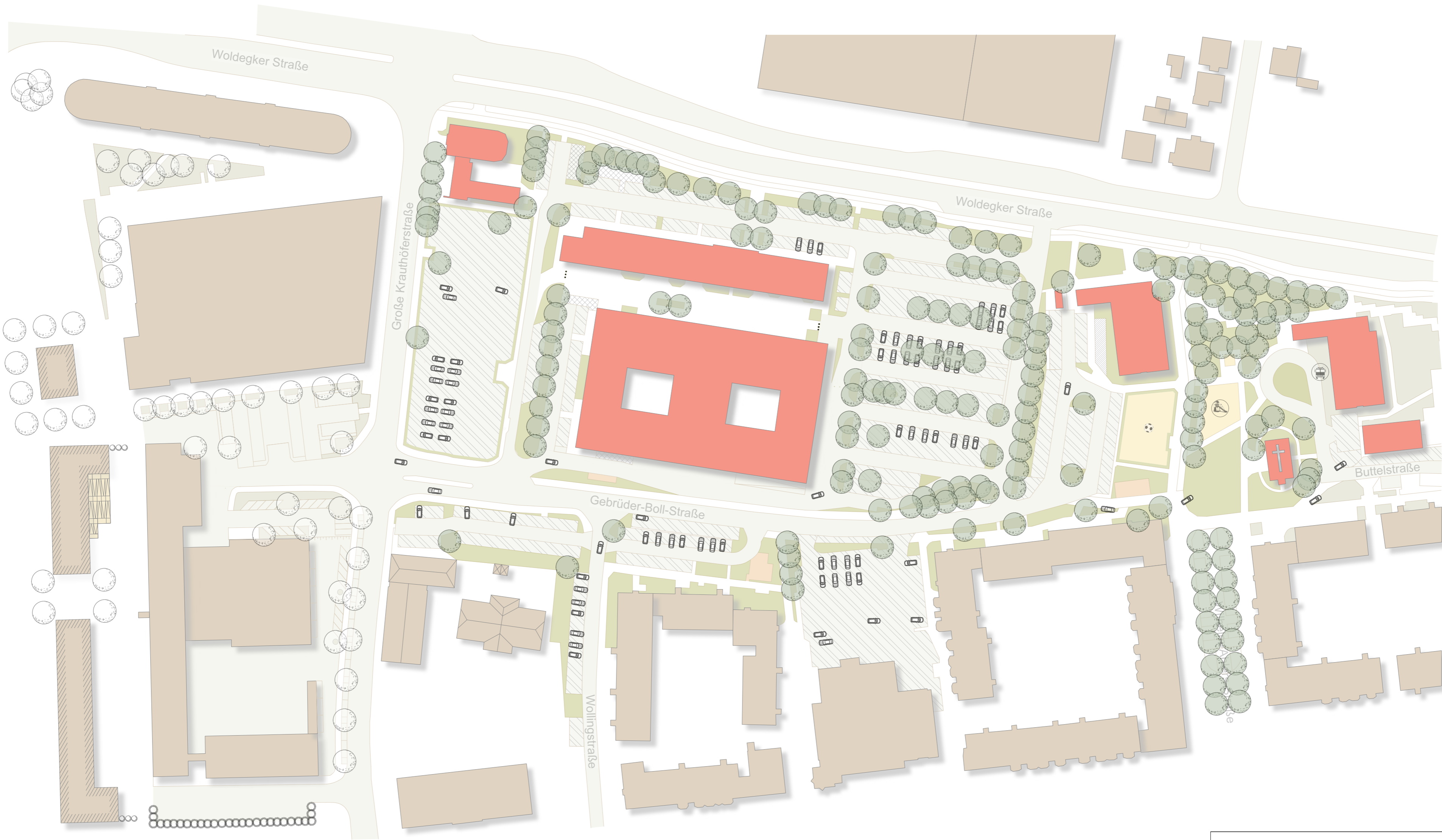







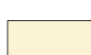




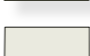







Übersichtsplan

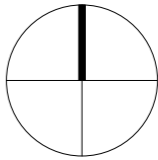



Übersichtsplan			
Masterthesis		Plannummer	Plangröße
Was geschieht hinter dem neuen Rathausplatz?		1	A2
Matrikelnummer	Maßstab	Bearbeiterin	Gezeichnet
361710	1:2000	Julia Seewald	09.10.2017
		Betreuer	
		Prof. Dipl.- Ing. Thomas Oyen M.Sc. Jan Nissen	
		Studiengang	
		Landnutzungsplanung	
		 Hochschule Neubrandenburg University of Applied Sciences	

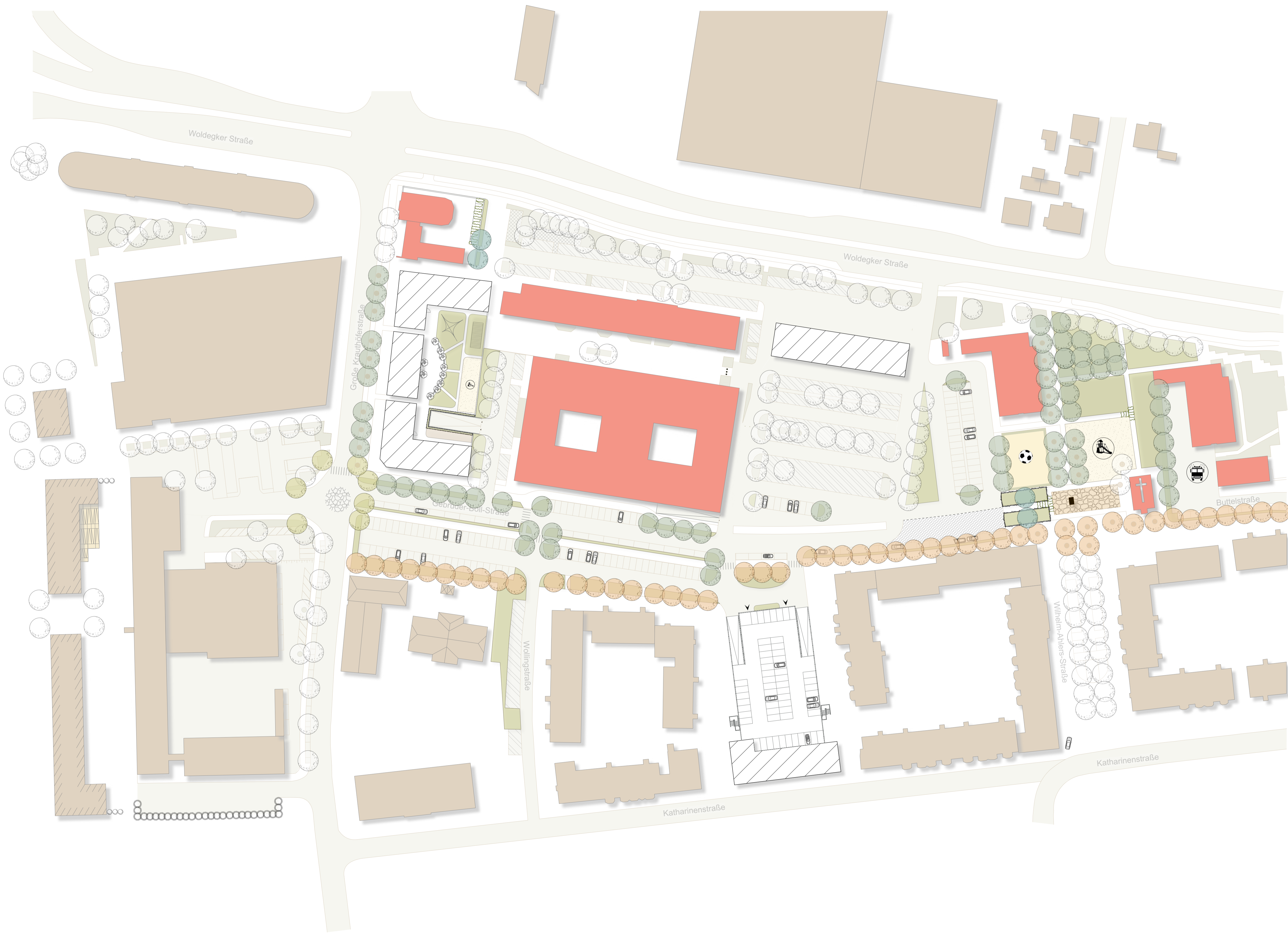
Bestandsplan



-  Bäume im Planungsgebiet
-  Poller
-  Buddelkirche
-  planungsrelevante Parkierungsflächen Auto
-  begrünter Zaun
-  Sand- und Spielflächen
-  Bäume der Neuplanung Rathausvorplatz
-  Gebäude im Planungsgebiet
-  Gebäude außerhalb des Planungsgebiets
-  Parkierungsflächen - Fahrrad
-  Grünflächen außerhalb des Planungsgebiets
-  Rampe der Warenannahme
-  Heckenpflanzung der Neuplanung Rathausvorplatz
-  Gebäude der Neuplanung Rathausplatz
-  Fahrbahn
-  Grünflächen im Planungsgebiet
-  Müllflächen
-  Feuerwehzufahrt

Bestandsplan			
Masterthesis		Plannummer	Plangröße
Was geschieht hinter dem neuen Rathausplatz?		2	A2
Matrikelnummer	Maßstab	Bearbeiterin	Gezeichnet
361710	1:1000	Julia Seewald	23.10.2017
		Betreuer	
		Prof. Dipl.-Ing. Thomas Oyen M.Sc. Jan Nissen	
		Studiengang	
		Landnutzungsplanung	
		 Hochschule Neubrandenburg University of Applied Sciences	

Neuplanung



Legende

- Bäume - Bestand
- Tilia cordata
- Sequoiadendron giganteum
- Acer rubrum
- Platanus acerifolia
- Kübelpflanzen
- Heckenpflanzung
- Grünflächen im Planungsgebiet
- Pergola
- begrünter Zaun
- Heckenpflanzung der Neuplanung Rathausvorplatz
- Poller
- Rinne
- erhöhter Fußgängerüberweg
- Bremsschwelle zur Verkehrsberuhigung
- Gebäude im Planungsgebiet
- geplante Gebäude
- Buddelkirche
- Gebäude der Neuplanung Rathausplatz
- Gebäude außerhalb des Planungsgebiets
- Denkmal
- Fahrbahn
- vorhandene Parkierungsflächen Auto
- Parkierungsflächen - Fahrrad
- Grünflächen außerhalb des Planungsgebiets
- Kopfsteinpflaster mit breiten Fugen
- Betonkleinsteinpflaster
- Sand- und Spielflächen
- Rampe
- Wäschespinne
- Sonnensegel

Neuplanung			
Masterthesen		Plannummer	Plangröße
Was geschieht hinter dem neuen Rathausplatz?		3	A1
Markennummer	Maßstab	Bearbeiterin	Geschlecht
361710	1:750	Julia Seewald	15.12.2017
		Betreuer	
		Prof. Dipl.-Ing. Thomas Oyen M.Sc. Jan Nissen	
		Studiengang	
		Landnutzungsplanung	
		Hochschule Neubrandenburg University of Applied Sciences	

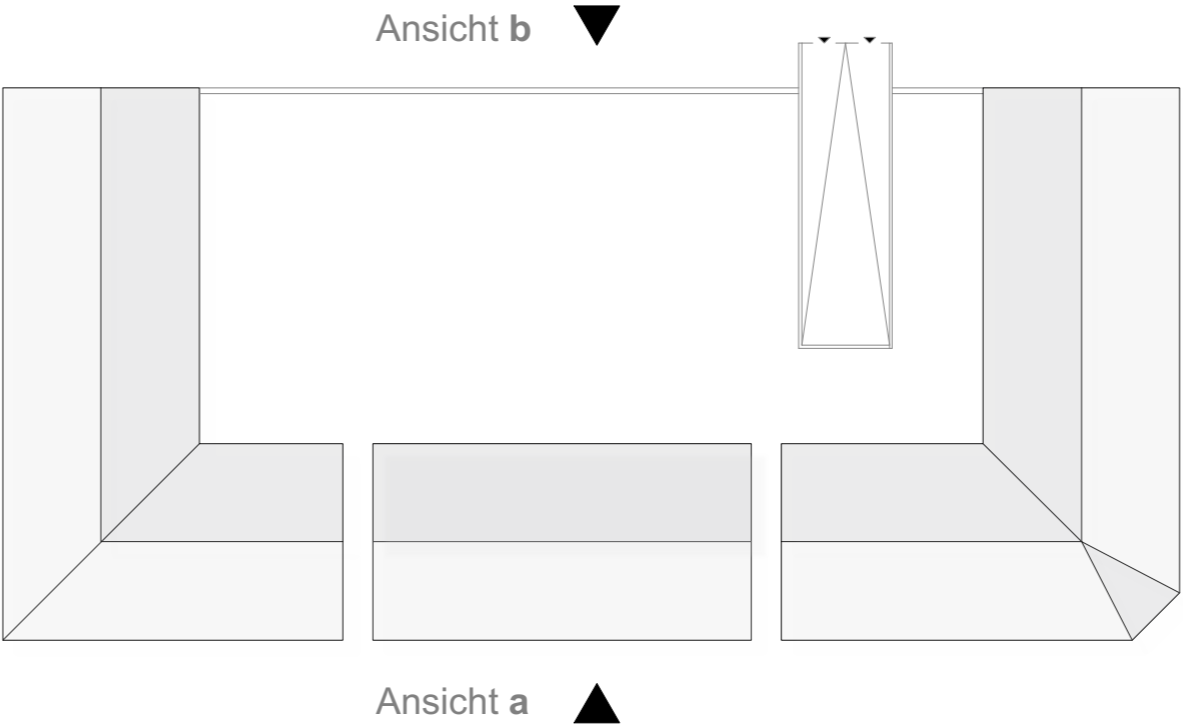
Wohngebäudekomplex

Grundriss EG mit Tiefgarage
M 1:500

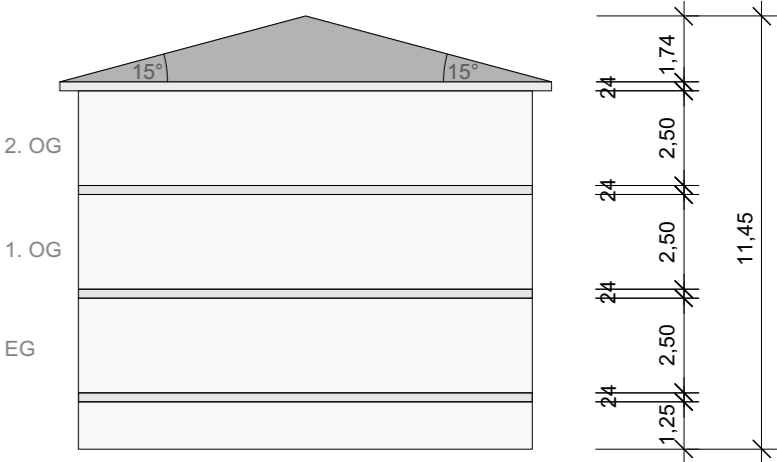


- Legende**
- WZ Wohnzimmer
 - SZ Schlafzimmer
 - AK Ankleidezimmer
 - GB Gästebadezimmer
 - LS Lichtschacht
 - K Küche
 - B Badezimmer
 - F Flur
 - L Loggia
 - Stützen

Dachform
M 1:500



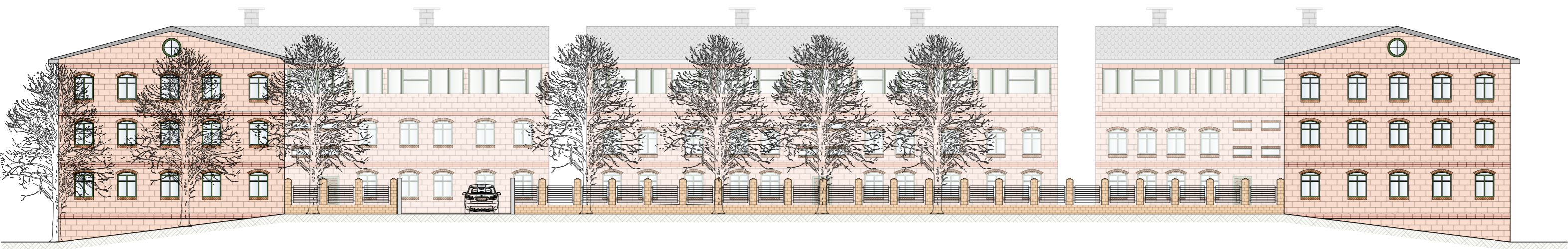
Höhen und Dachneigung
M 1:200



Ansicht a
M 1:200



Ansicht b
M 1:200



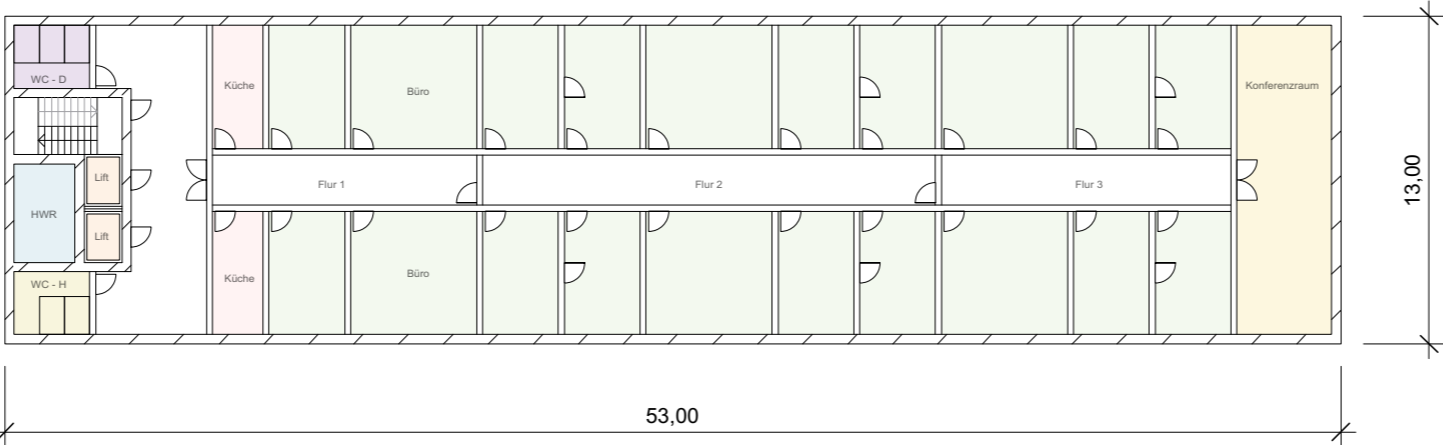
Wohngebäudekomplex			
Masterthesis		Plannummer	Plangröße
Was geschieht hinter dem neuen Rathausplatz?		4	A2
Matrikelnummer	Maßstab	Bearbeiterin	Gezeichnet
361710	1:500 1:200	Julia Seewald	07.01.2018
		Betreuer	
		Prof. Dipl.-Ing. Thomas Oyen M.Sc. Jan Nissen	
		Studiengang	
		Landnutzungsplanung	
		Hochschule Neubrandenburg University of Applied Sciences	

Schwebendes Bürogebäude

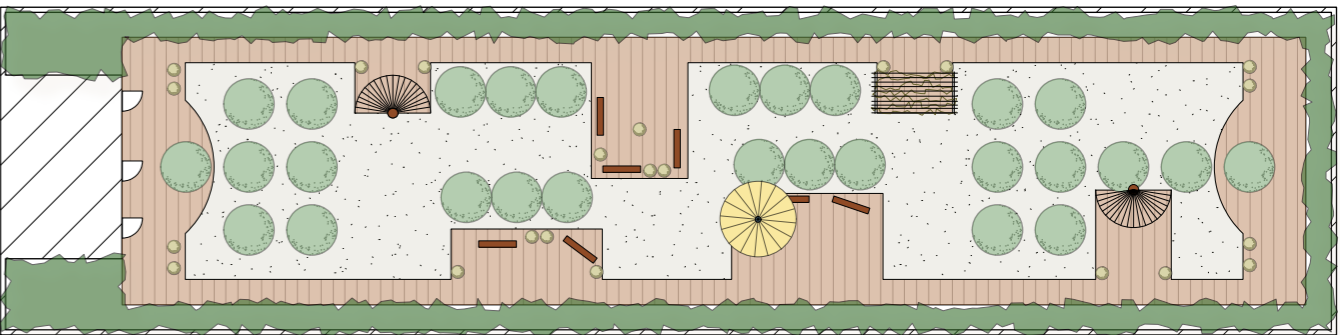
Standort des Gebäudes



Grundriss 1. OG
M 1:300

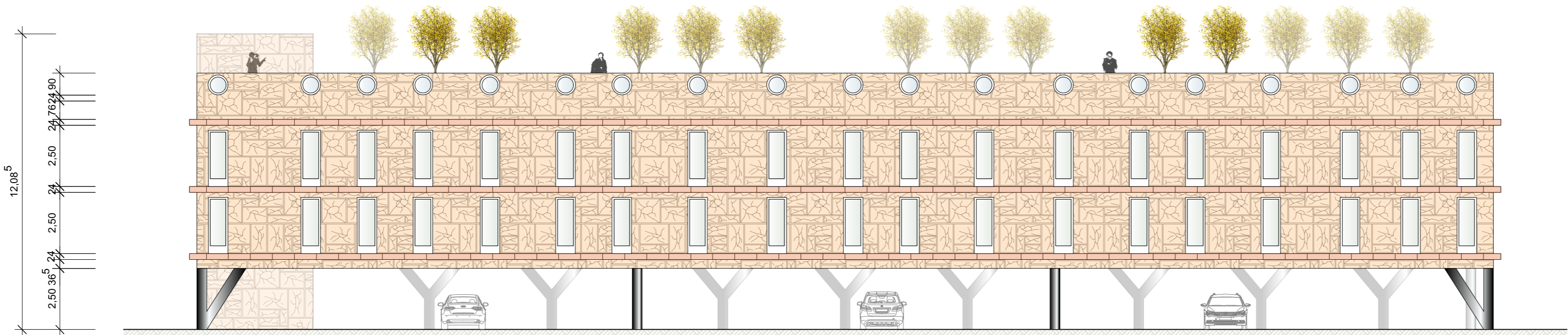


Dachterrasse
M 1:300



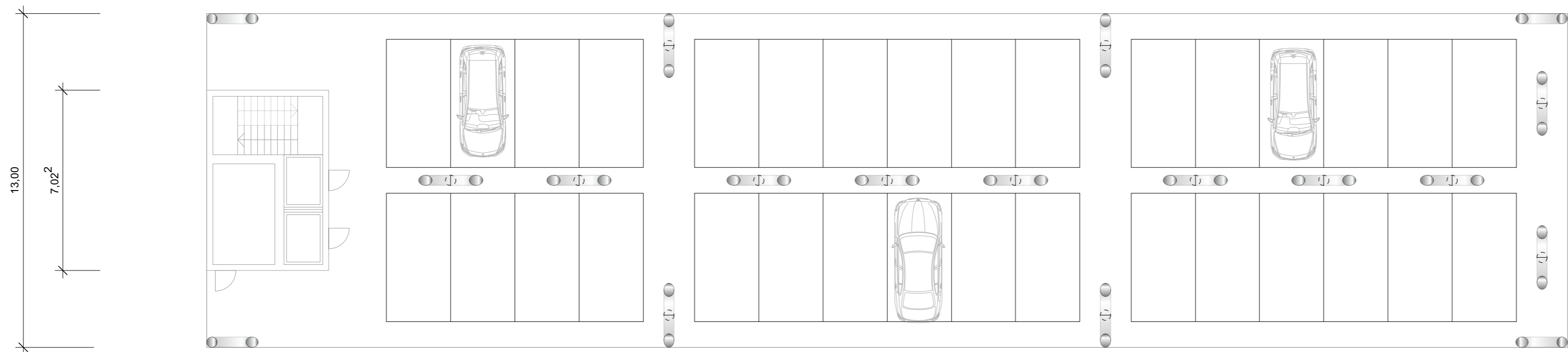
Ansicht a ▲

Ansicht a
M 1:150



- Dachterrasse
- Unterbau der Dachbegrünung
- 2. OG
- Boden
- 1. OG
- Stützplatten
- Parkflächen mit Stützen

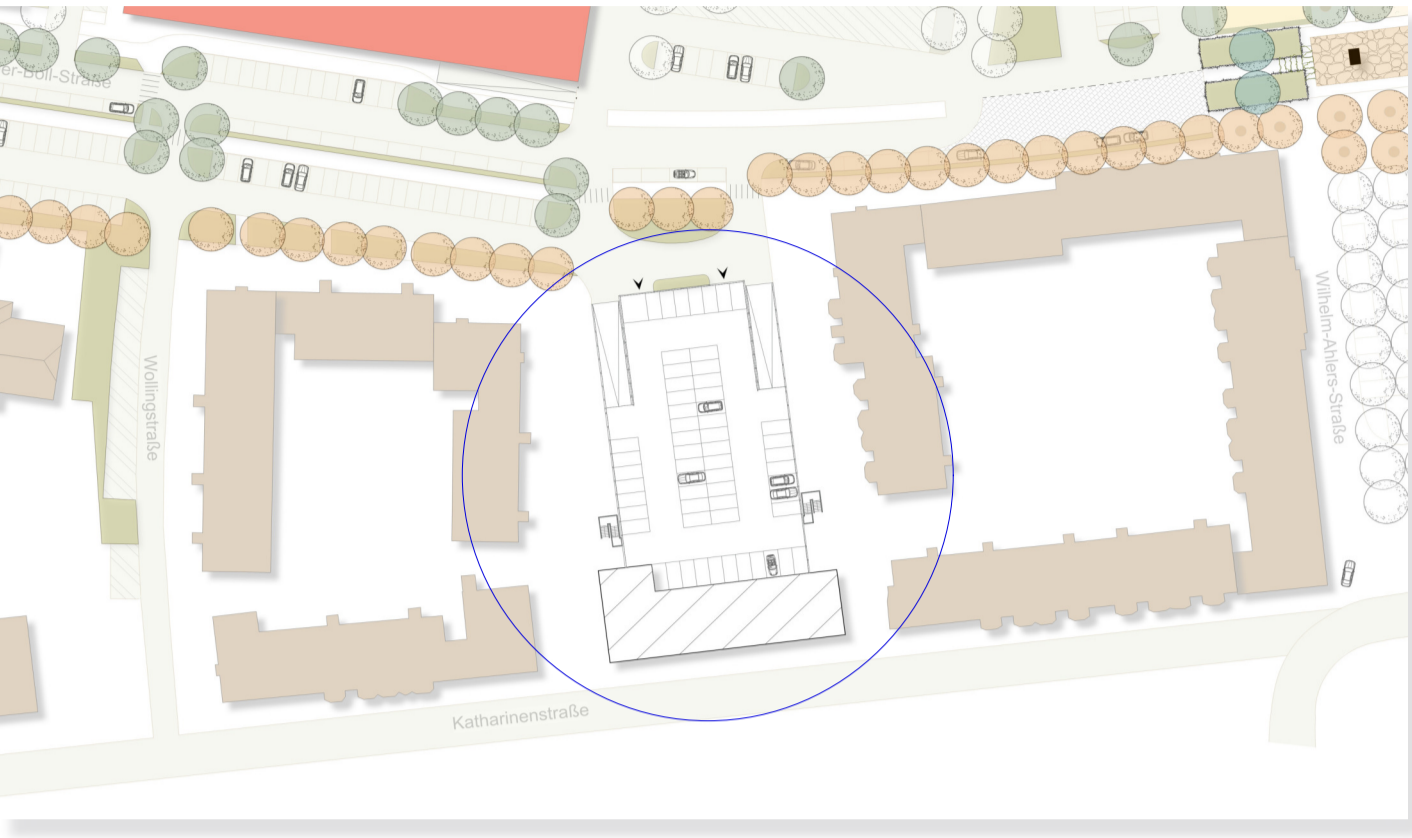
Aufsicht Parkieranordnung
M 1:150



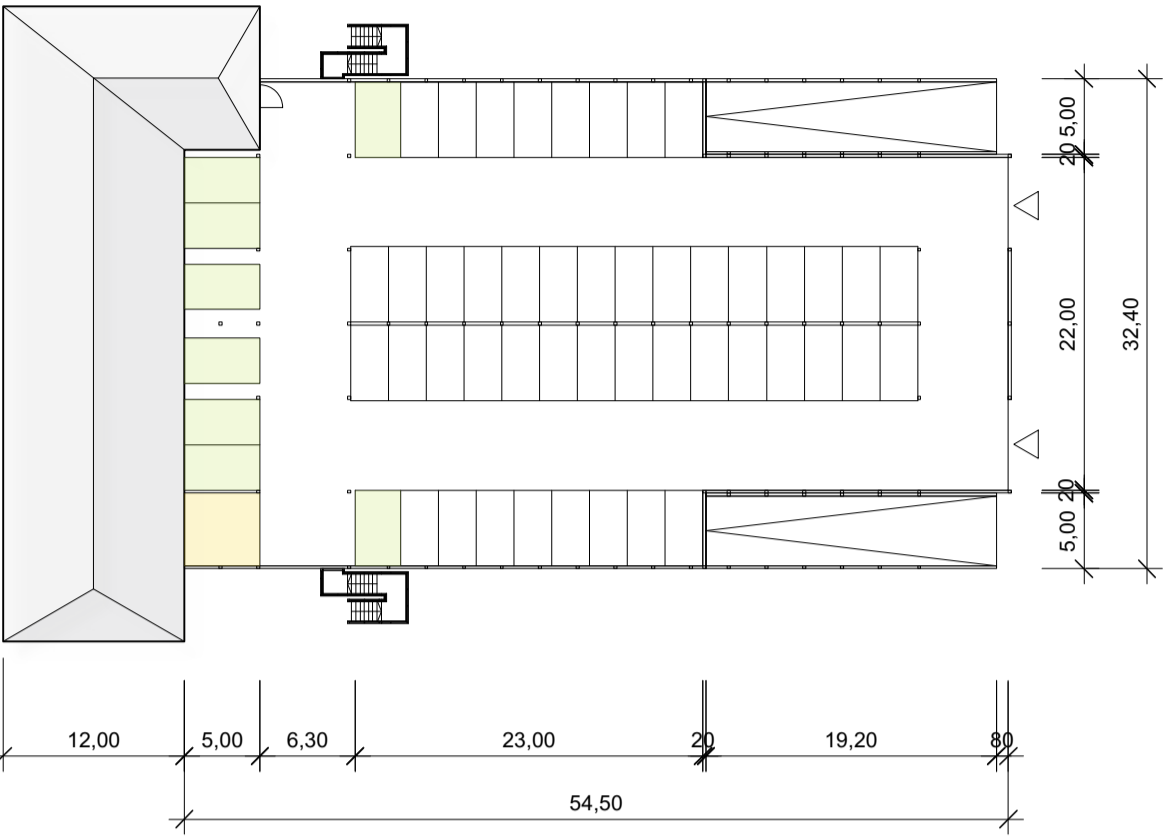
Schwebendes Bürogebäude			
Masterthesis		Plannummer	Plangröße
Was geschieht hinter dem neuen Rathausplatz?		5	A2
Matrikelnummer	Maßstab	Bearbeiterin	Gezeichnet
361710	1:300 1:150	Julia Seewald	25.01.2018
		Betreuer	
		Prof. Dipl.- Ing. Thomas Oyen M.Sc. Jan Nissen	
		Studiengang	
		Landnutzungsplanung	
		Hochschule Neubrandenburg University of Applied Sciences	

Parkhaus

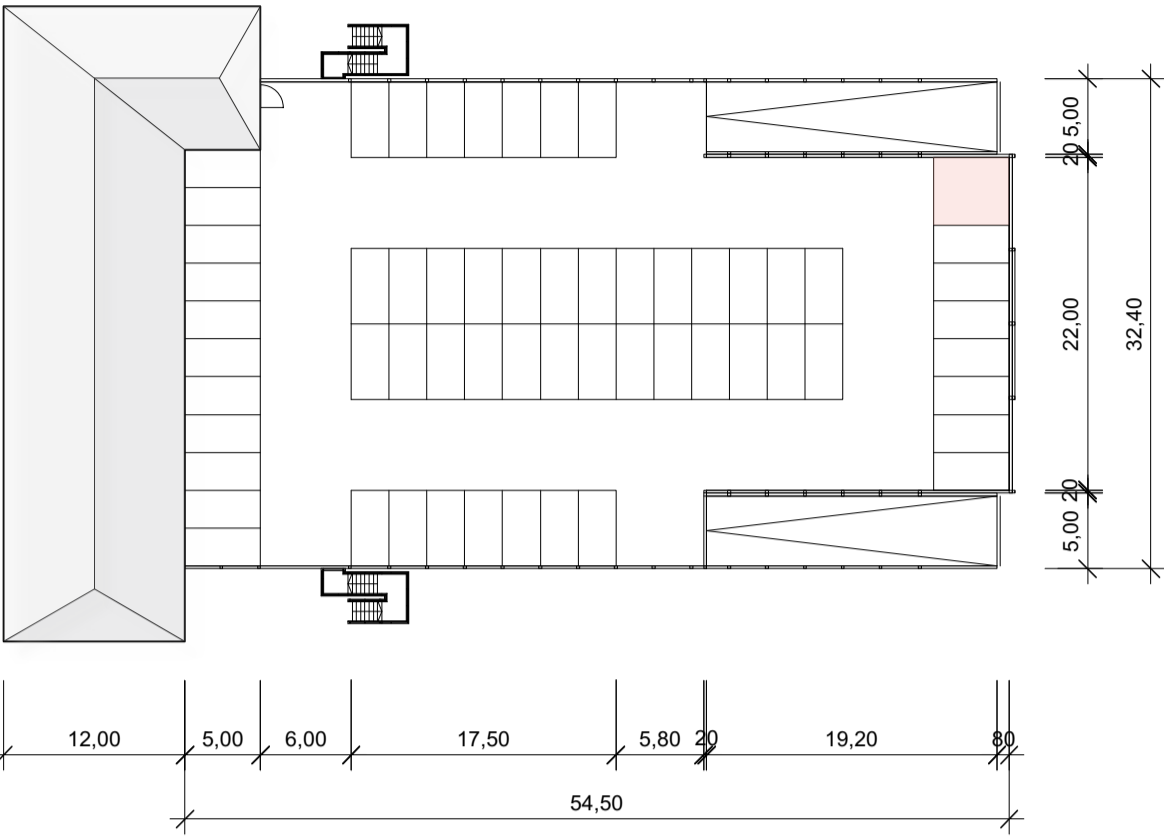
Standort des Parkhauses



Aufsicht unteres Parkdeck
M 1:500



Aufsicht oberes Parkdeck
M 1:500

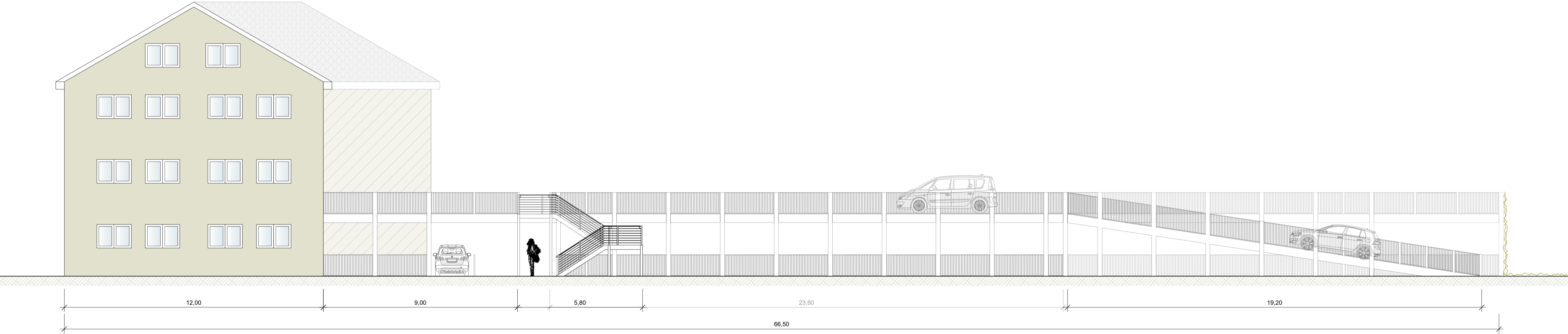


Zeichenerklärung

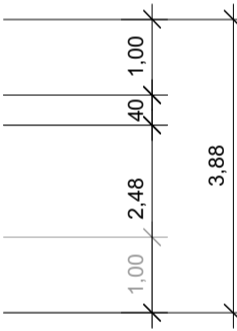
- Motorradstellplätze
- extra große Stellplätze
- Fahrradstellplätze
- Einfahrt für PKW (UG)
- Betonstützen (UG)

Gebäudefassade nur exemplarisch

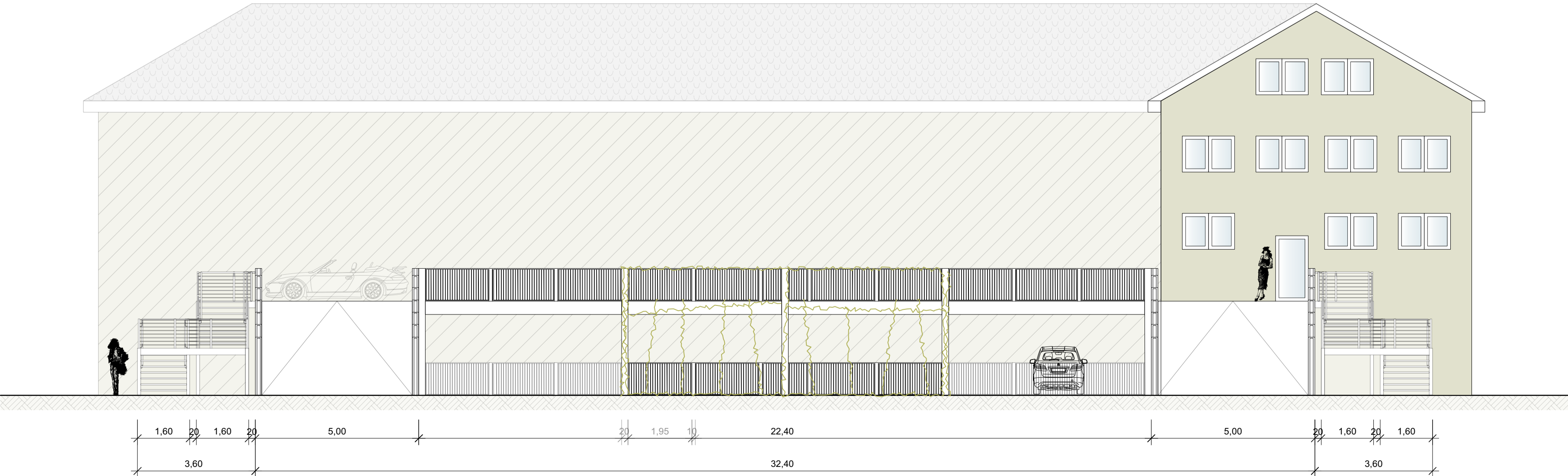
Ansicht a
M 1:100



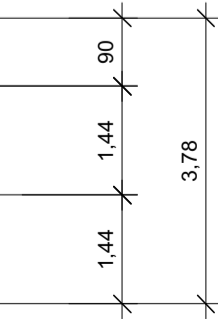
Höhe Parkhaus



Ansicht b
M 1:100



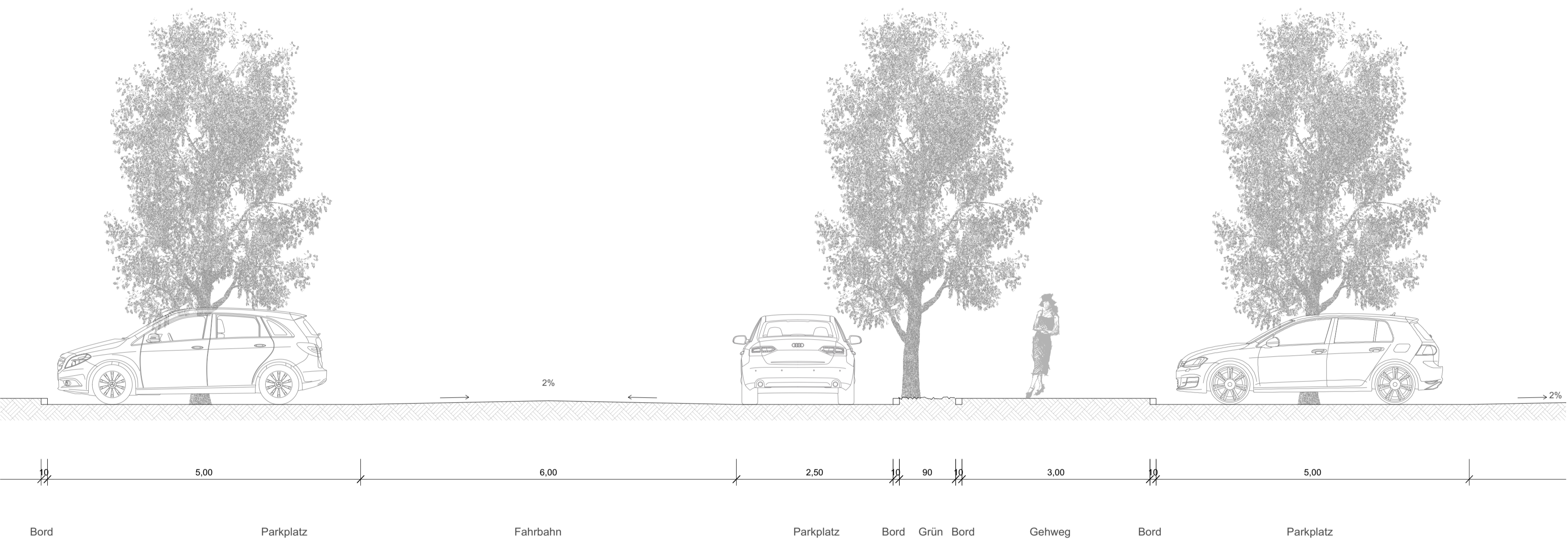
Höhe Treppenanlage



Parkhaus			
Masterthesen		Plannummer	Plangröße
Was geschieht hinter dem neuen Rathausplatz?		6	A1
Markennummer	Maßstab	Bearbeitern	Geschlecht
361710	1:500 1:100	Julia Seewald	11.03.2018
		Betreuer	Prof. Dipl.-Ing. Thomas Oyen
		Studengang	M.Sc. Jan Nissen
		Landnutzungsplanung	
		Hochschule Neubrandenburg University of Applied Sciences	

Schnitte

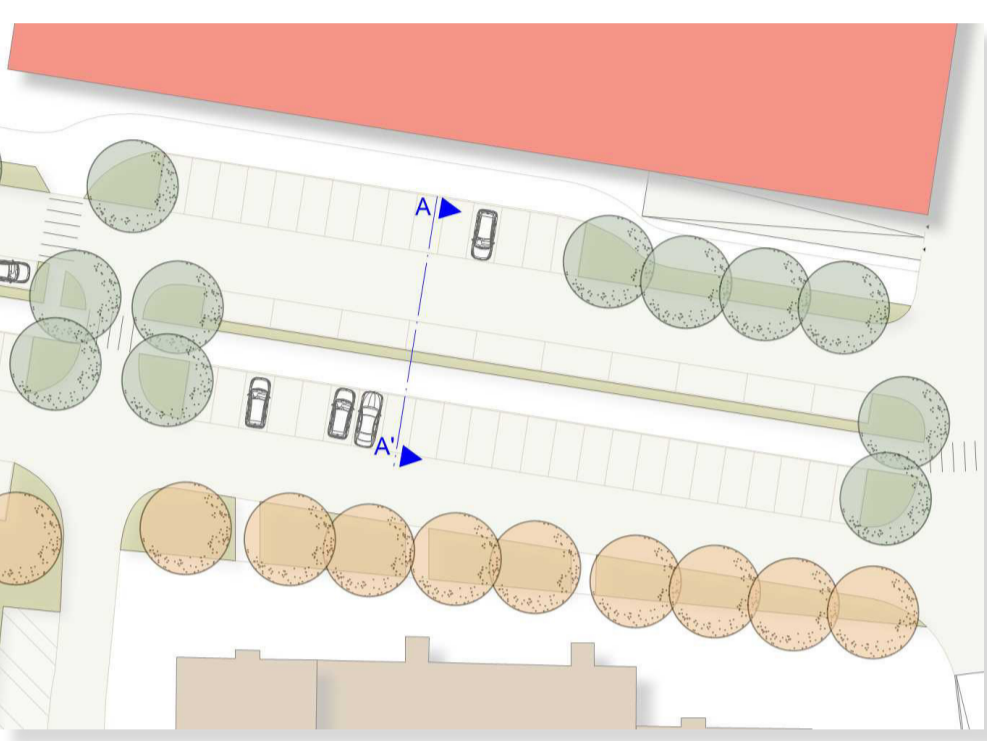
Schnitt A - A'
M 1:50



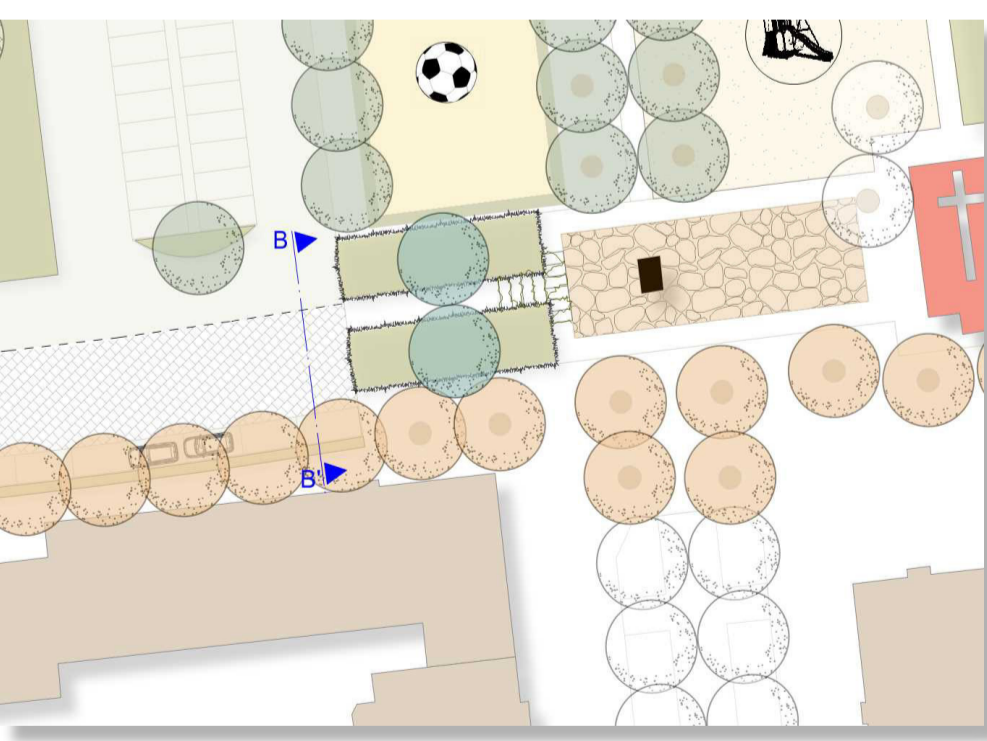
Schnitt B - B'
M 1:50



Lage Schnitt A - A'



Lage Schnitt B - B'



Schnitte				
Masterthesis		Was geschieht hinter dem neuen Rathausplatz?		
Markennummer	Maßstab	Bearbeiterin	Gezeichnet	Plannummer
361710	1:50	Julia Seewald	19.01.2018	A1
		Prof. Dipl.-Ing. Thomas Oyen M.Sc. Jan Nissen		
		Landnutzungsplanung		
		Hochschule Neubrandenburg University of Applied Sciences		

