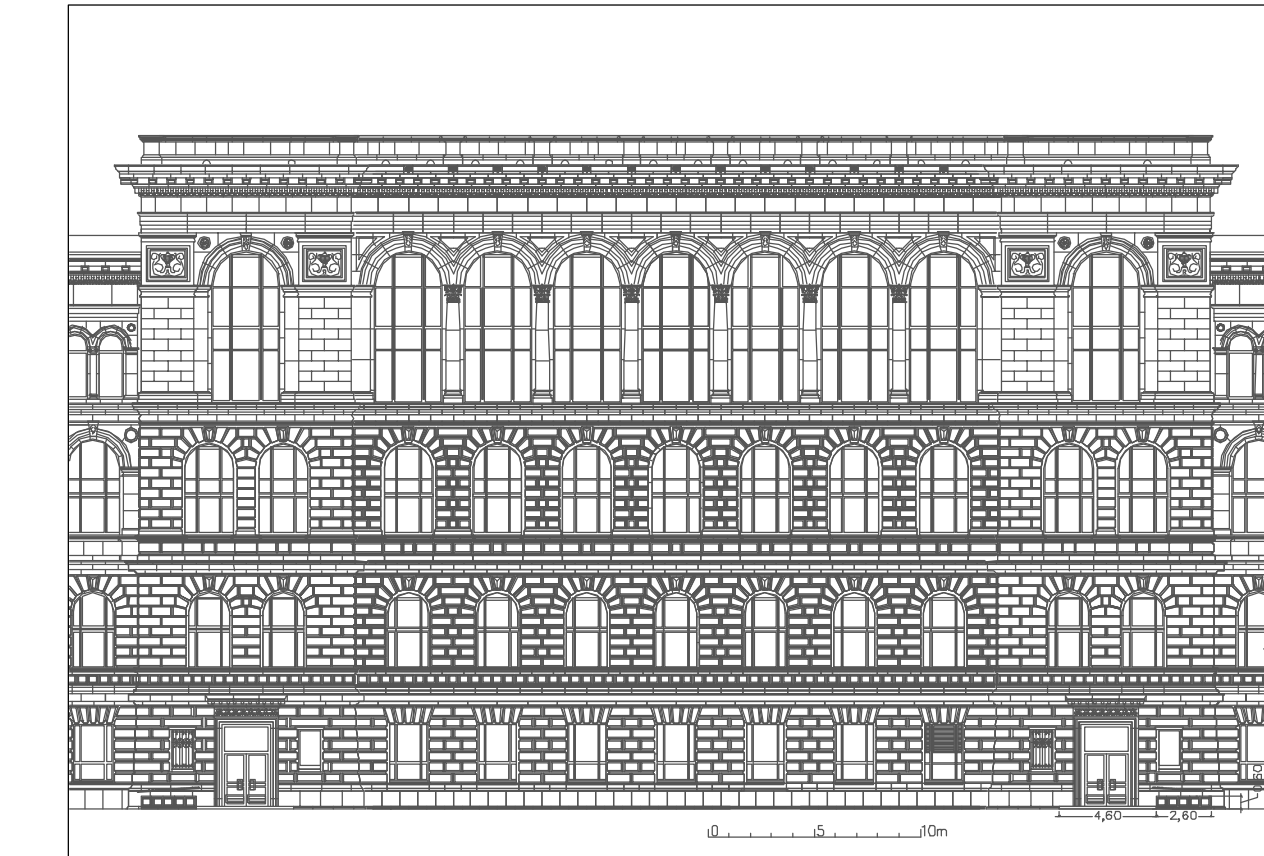


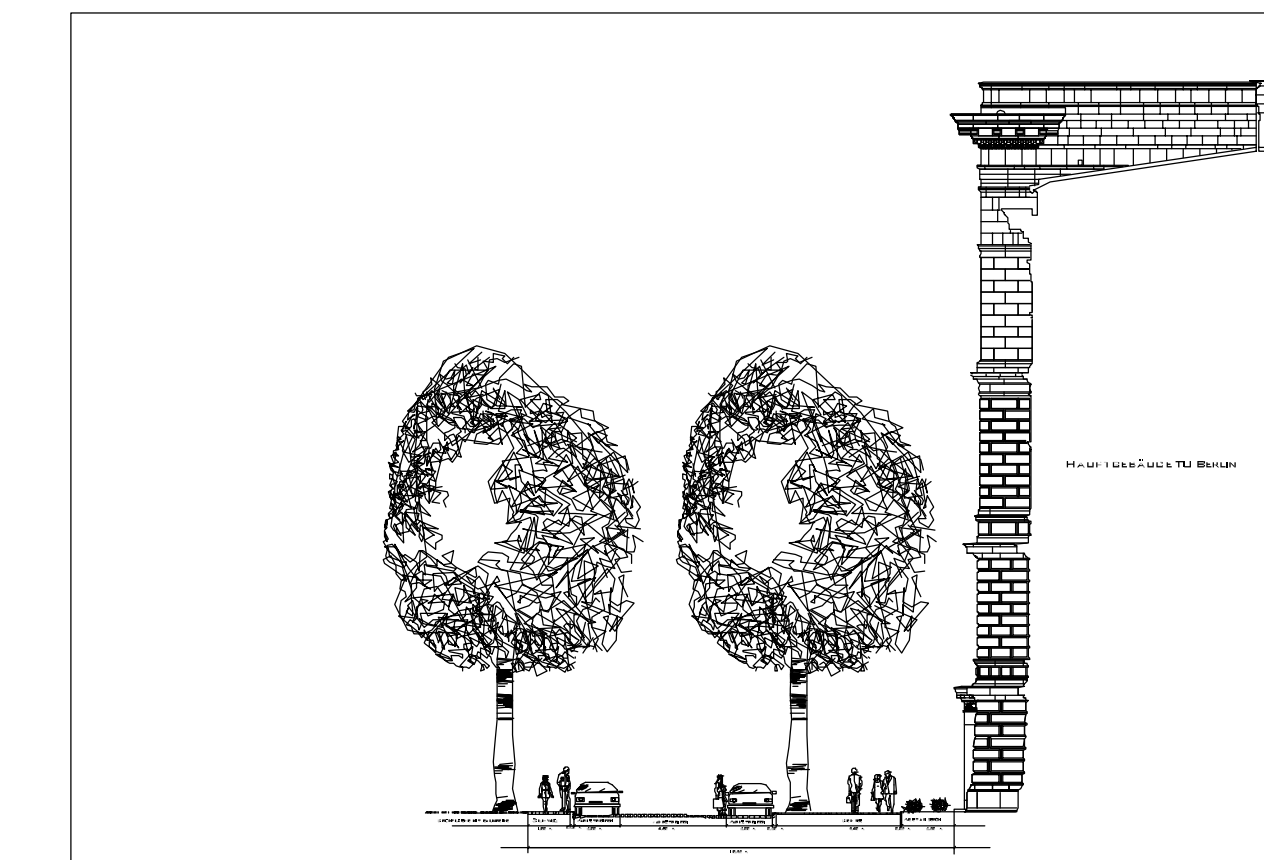
7 ENTWURFSPLAN- SÜDGELÄNDE TUB



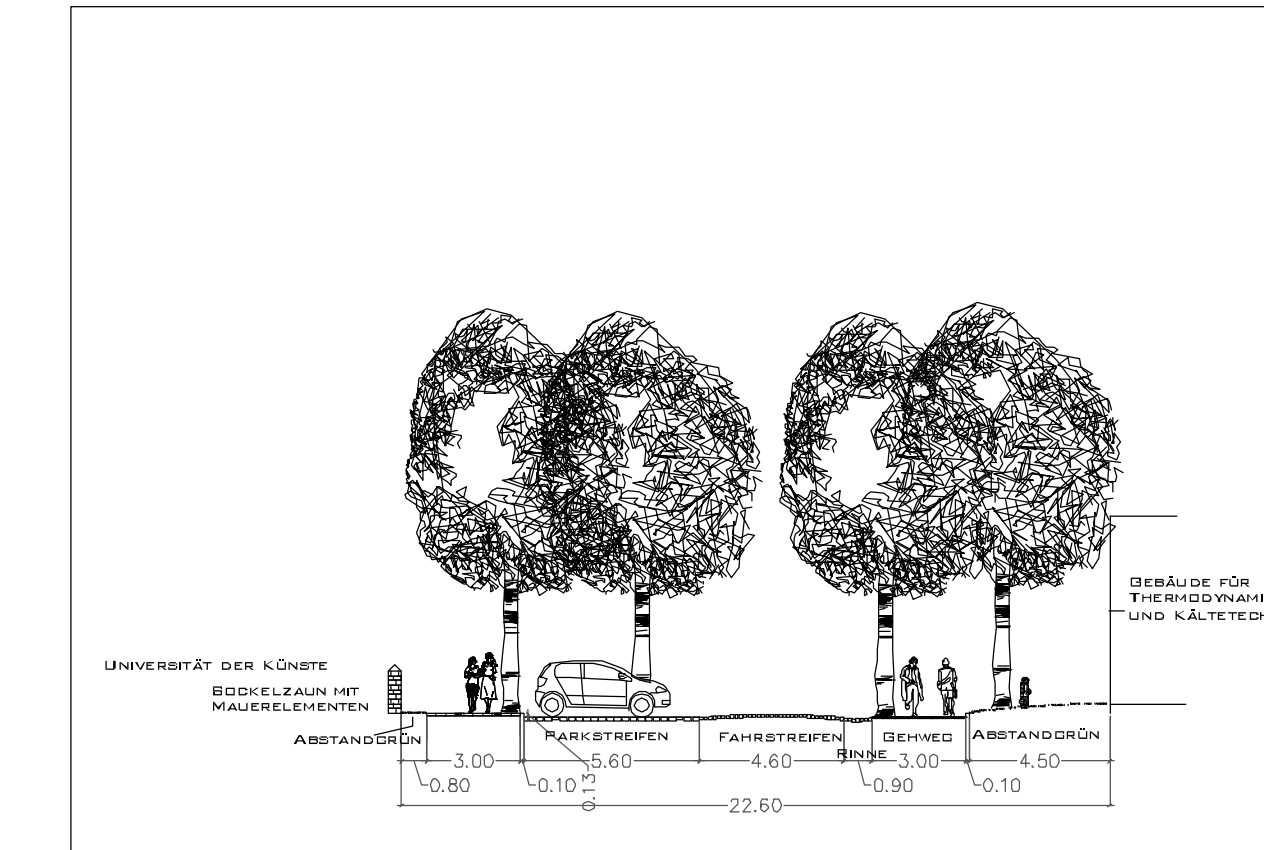
EINGANGSBEREICH AM HAUPTGEBÄUDE MIT PODEST UND RAMPE



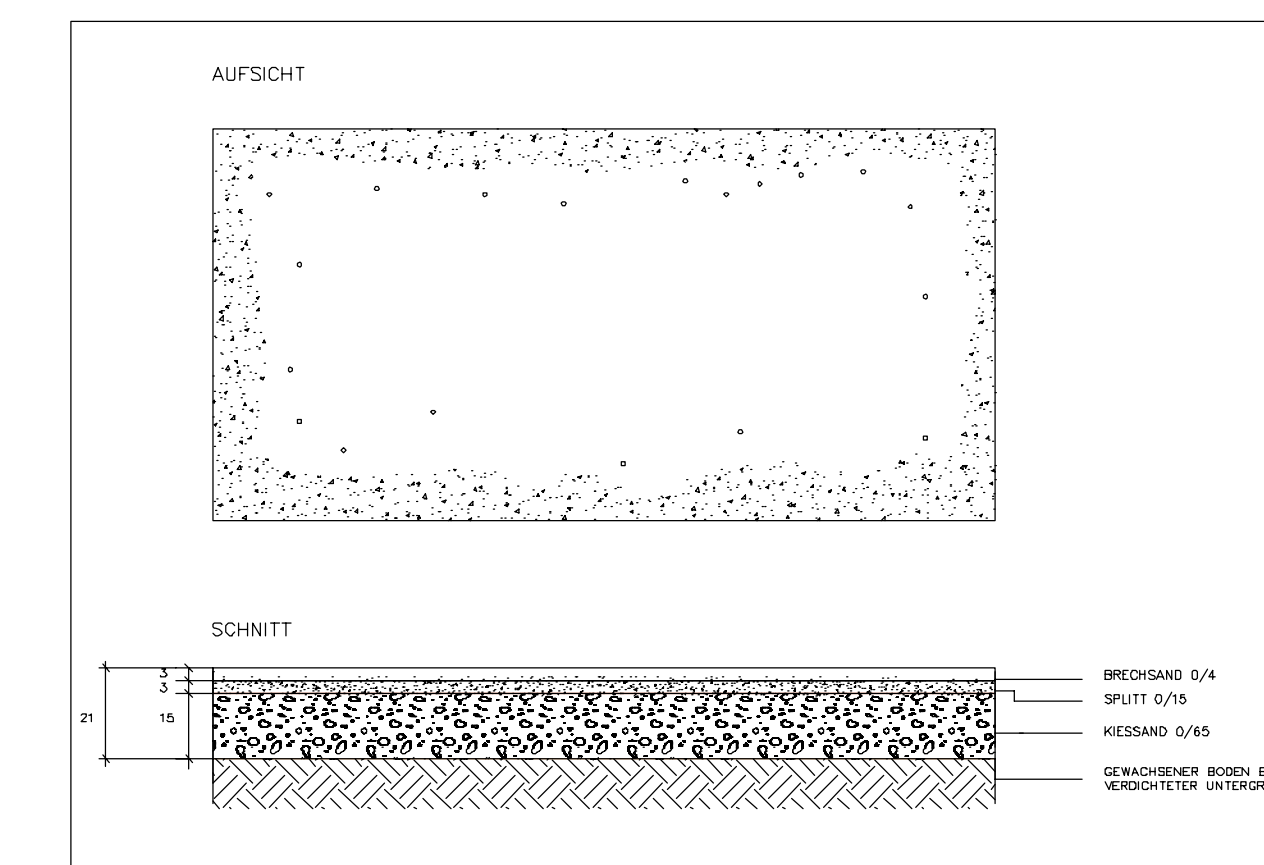
SCHNITT BB' LUCAE-ALLEE



SCHNITT DD' ERNST-REUTER-ALLEE



WASSERGEWEBENE WEGEDECKE



BAUMBESTAND

GEPLANTE BÄUME

GRÜNFLÄCHEN

ABSTANDSGRÜNFLÄCHEN MIT STRÄUCHERN

FAHRBAHNERHEBUNG

FAHRRADSTÄNDER

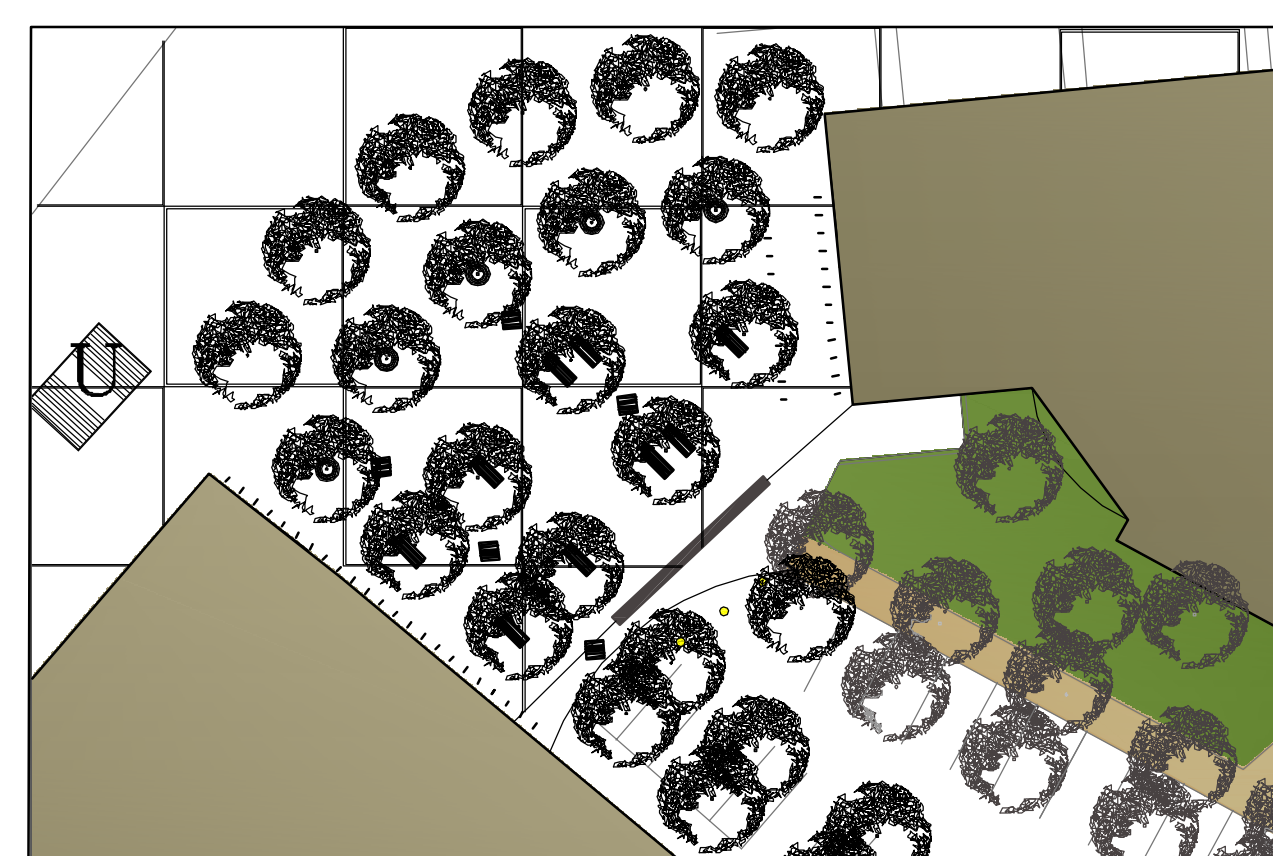
FLACHSTAHLBANK

BANK MIT RÜCKENLEHNE

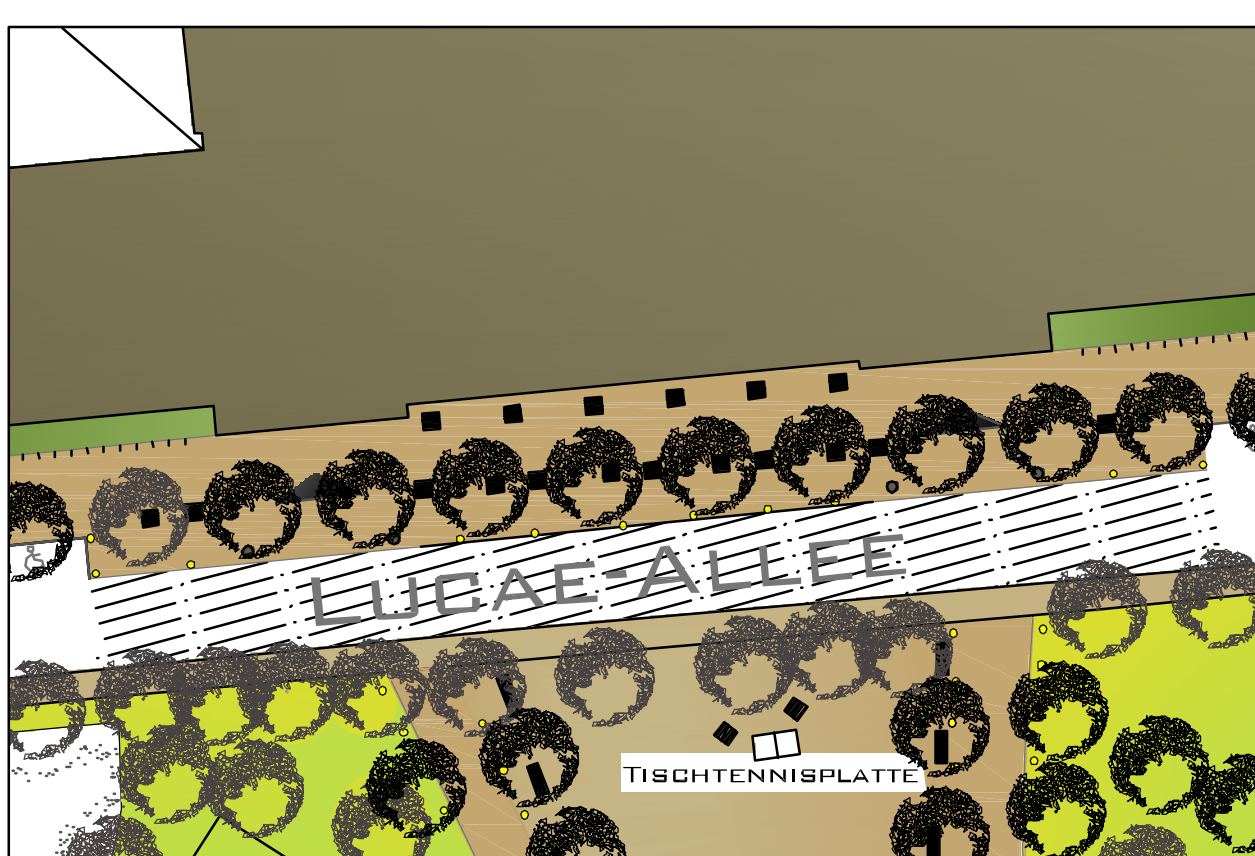
SITZEBENEN AUS HOLZ

POLLERLEUCHTE

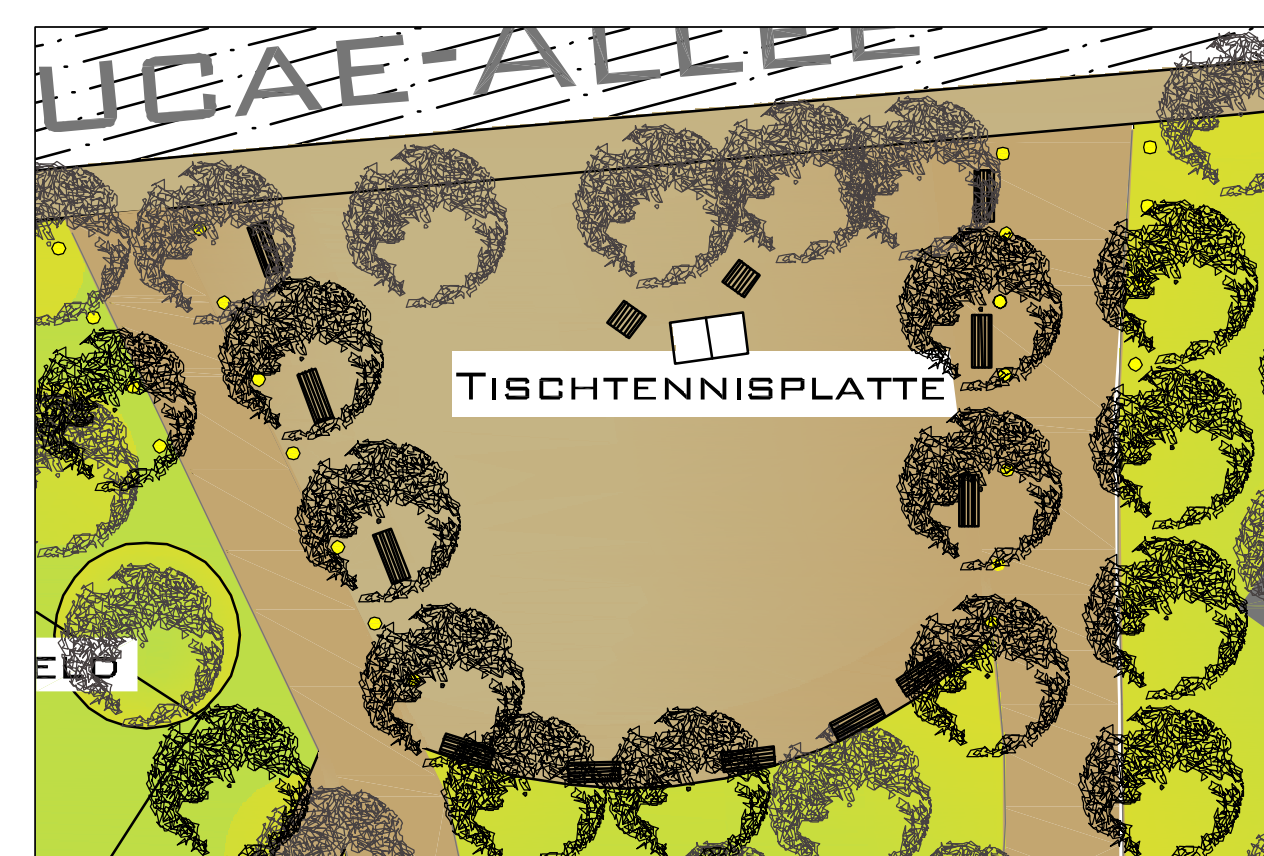
NEUER EINGANGSBEREICH AM ERNST REUTER-PLATZ



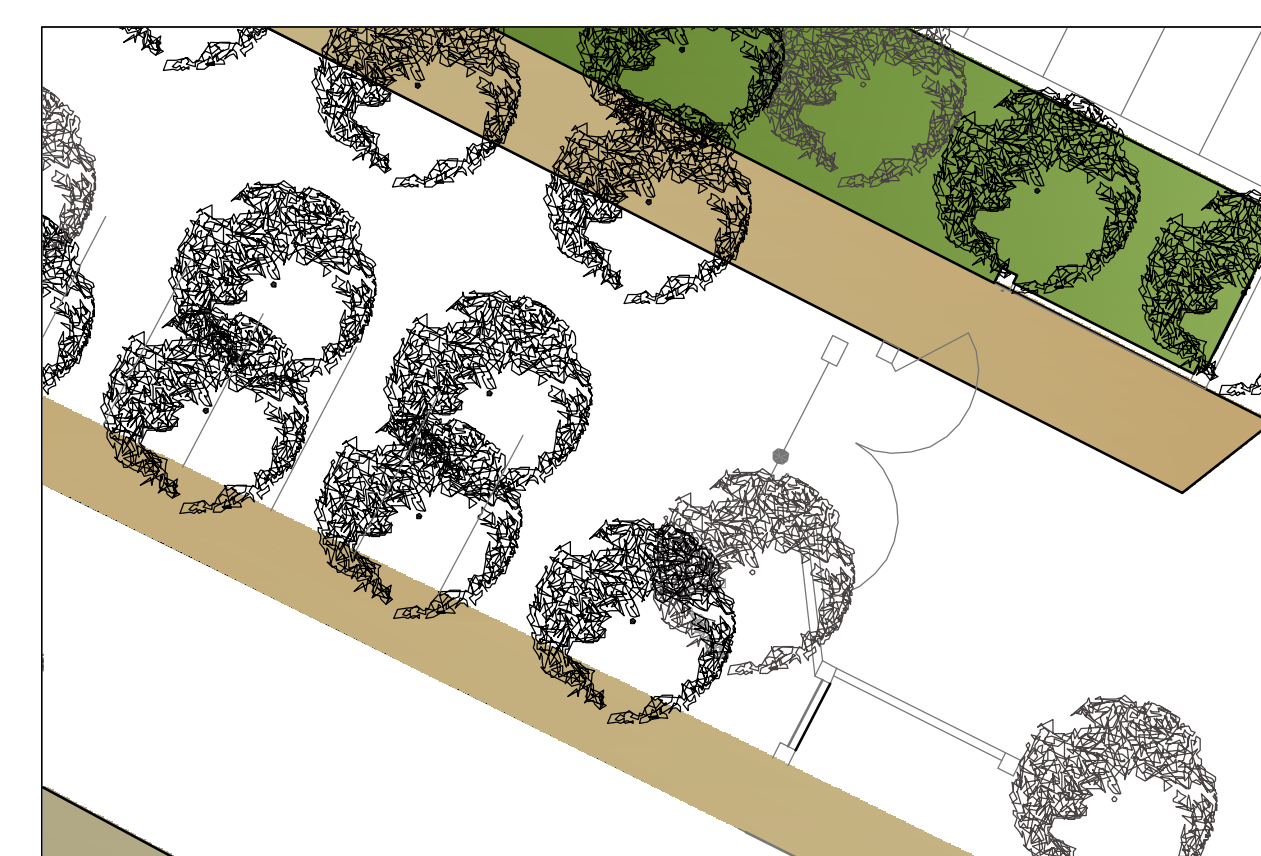
NEUER EINGANGSBEREICH



ZENTRALER PLATZ



WIEDERHERGESTELLTE TORZUFUHR



DIPLOMARBEIT DUT PLANEN ODER NICHT PLANEN? GEDANKEN ZUR PROFUNDEN HISTORISCHEN WAHRNEHMUNG DER AUSSENANLAGEN DES HAUPTGEBÄUDES DER TUBERLIN (SÜDGELÄNDE) MIT EINIGEN PRAKTISCHEN VORSCHLÄGEN ZUR NEUPLANUNG	
ENTWURFSPLAN TU BERLIN	MAßSTAB: 1:1000
PROJEKTLEITER: DIP.-ING. (FH) JEANETTE HÖFNER PROF. DR. HELMUT LÖHRS	DATUM: 24.06.2010
BLAUBLATT-REDAKTION: PATRICIA DOLL	SEITE: 7
PROJEKTANT: AD	
HOCHSCHULE NEUBRANDENBURG	