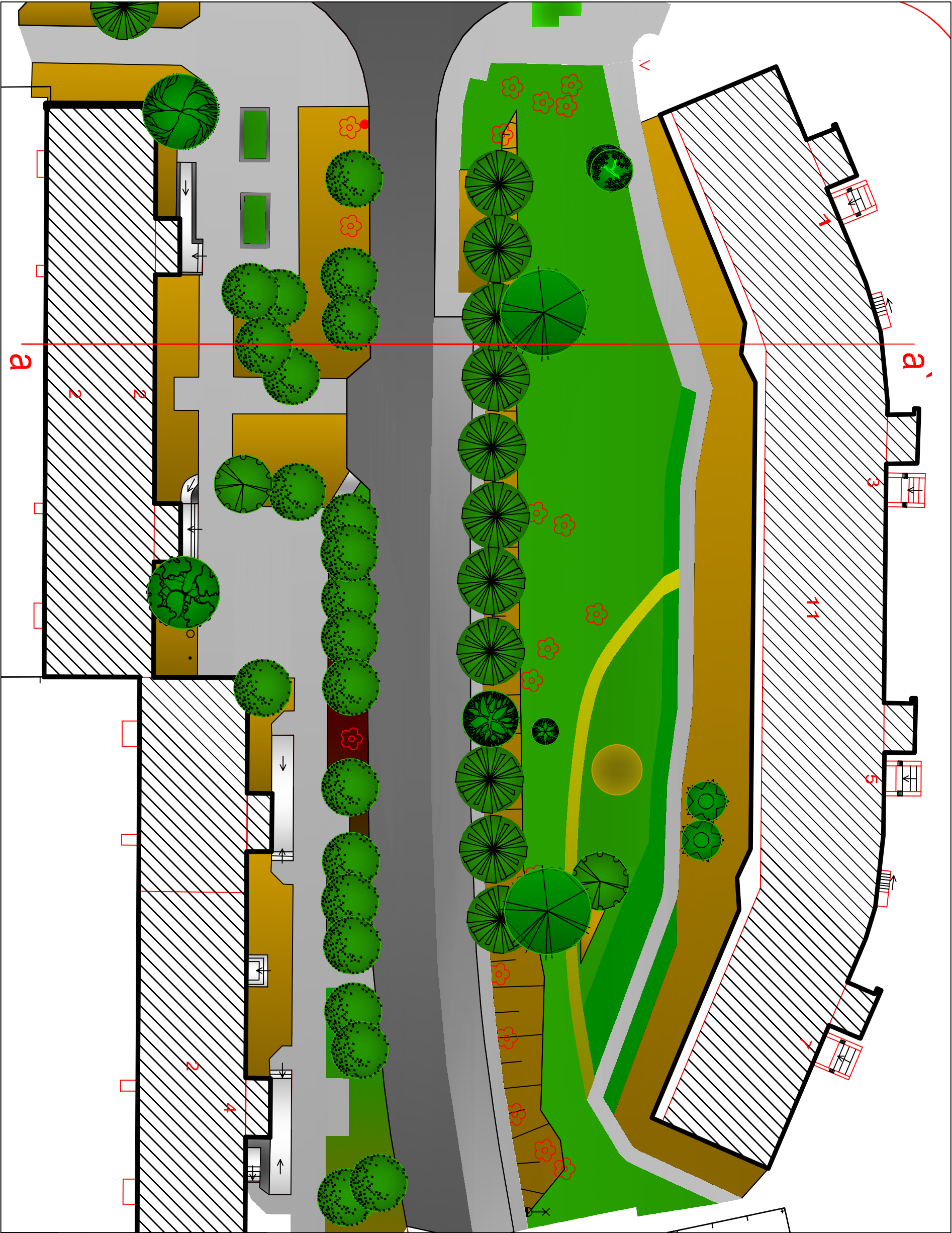


BAUMBESTAND EINSTENSTRASSE



RASENFLÄCHEN

GEHÖLZFLÄCHEN

PRUNUS SERRULATA

ACER NEGUNDO

ACER PLATANOIDES

POPULUS X CANADENSIS

BETULA PENDULA

SORBUS AUCUPARIA

PINUS CONTORTA

PINUS SCHWERINII

PICEA PUNGENS

THUJA OCCIDENTALIS

BÄUME GEFÄLLT

Hochschule Neubrandenburg
University of Applied Sciences

Diplomarbeit "Spontane und angebaute
Stadtvegetation unter besonderer Berücksichtigung
der Bäume, sowie ihrer Pflanzung und Pflege"
im Fachbereich Landschaftsarchitektur und
Umweltplanung

bearbeitet von: Nils Groth
betreut durch: Prof. Dr. Helmut Lührs
Dipl. Ing. Jeanette Höfner

Baumbestand Einstenstraße

Maßstab 1:600 Datum: 28.03.2010